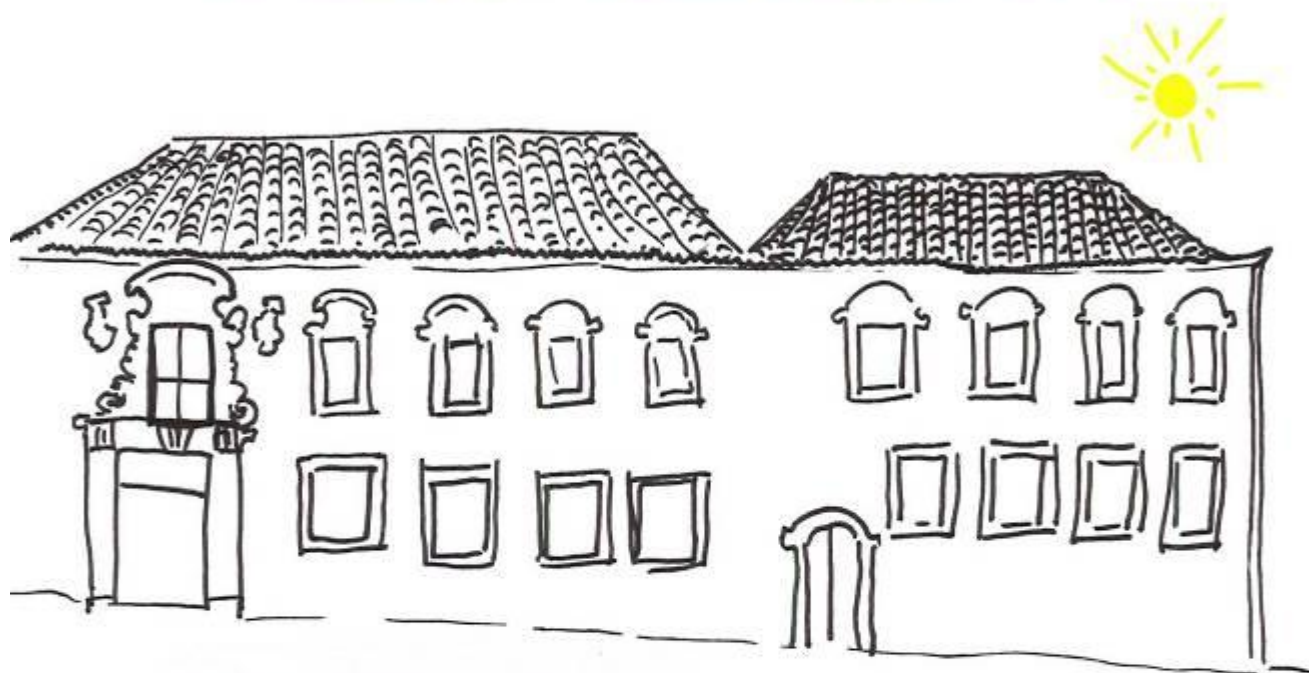


MUSEU MUNICIPAL DE TAVIRA E NÚCLEOS MUSEOLÓGICOS



OFERTAS EDUCATIVAS
Ano letivo 2014/ 2015





O Museu Municipal de Tavira é um museu de território, uma rede polinucleada de unidades museológicas distribuídas segundo determinadas temáticas.

Tem como principais missões investigar, inventariar, transmitir, expor, proteger e dinamizar a riqueza patrimonial, material e imaterial, resultante da presença histórica de várias civilizações e da diversidade geográfica (litoral, barrocal e serra), produtiva (economias marítimas e agrárias, extrativas e florestais) e cultural do território concelhio.

Este sistema museológico prevê a coexistência entre programas expositivos de investigação sobre o património de épocas anteriores, com abertura às novas expressões artísticas da contemporaneidade, permitindo o diálogo permanente entre património antigo e contemporâneo, nomeadamente a produção artística e científica das gerações atuais.

O Serviço Educativo do Museu Municipal de Tavira tem como objetivo a transmissão e permuta de conhecimentos, criação de novas relações com as diversas tipologias de património antigo material e imaterial e a produção artística contemporânea.

O programa de atividades, dirigido a diferentes públicos, inclui visitas orientadas às exposições, oficinas de expressão plástica, fichas pedagógicas e/ou ações de educação artística e patrimonial, onde se inclui apoio a projetos, mediante solicitação prévia.

As ações articulam-se com as exposições no Museu Municipal de Tavira, com o património da cidade e região, e também com os interesses dos estabelecimentos de ensino.





PALÁCIO DA GALERIA



© CMT

EXPOSIÇÃO

DIETA MEDITERRÂNICA – PATRIMÓNIO CULTURAL MILENAR

O que é a Dieta Mediterrânica? A Dieta resulta do termo grego “daíata” que significa estilo de vida. A exposição responde e conhece as suas múltiplas dimensões: o conceito de espaço cultural e de estilo de vida mediterrânico milenar, um património cultural imaterial transmitido de geração em geração e os seus aspetos sociais e religiosos, os alimentos sagrados e as suas simbologias, os produtos do mar e da terra que dão suporte a um regime alimentar de excelência reconhecido pela OMS – Organização Mundial de Saúde.

O enfoque central é o território e os múltiplos patrimónios de Tavira, os testemunhos da presença de civilizações da Antiguidade, as paisagens culturais e os produtos da Ria Formosa, as produções do barrocal e da serra, as festividades e práticas culturais que fundamentam a escolha de Tavira como comunidade representativa de Portugal na Candidatura da Dieta Mediterrânica a Património Cultural Imaterial da Humanidade apresentada em Março de 2012 na sede da UNESCO.

São projetados filmes produzidos no âmbito da Candidatura Transnacional e recriado um espaço de cozinha para atividades de informação e experimentação, aprendizagem da preparação e confeção de alimentos e tradições culinárias.

Público: Pré-escolar, 1º, 2º, 3º Ciclo do Ensino Básico e Ensino Secundário

Duração: 45 m (aproximadamente)

Marcação prévia





OFICINAS



© CMT

OLHA, PINTA E COMPÕE

Vamos olhar, conhecer e compor com os alimentos da dieta mediterrânica. Pinta e cria um rosto cheio de cores e imaginação!

Público: 1º, 2º e 3º Ciclo do Ensino Básico

Orientação: Patrícia Gonçalves

Marcação prévia



© CMT

PRATO DO DIA

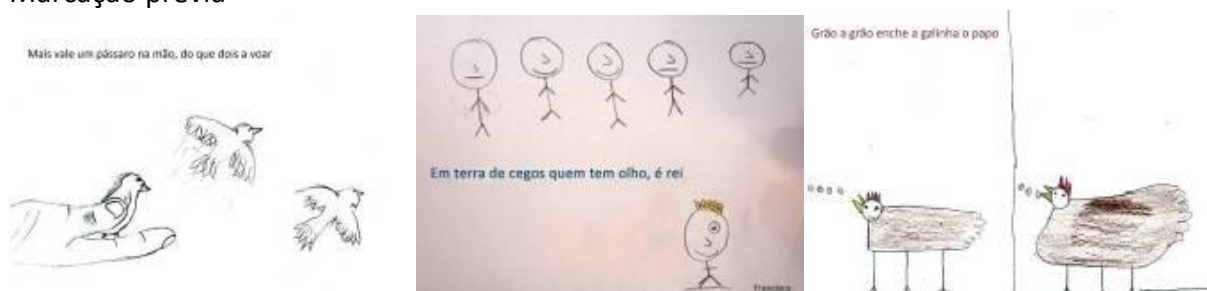
Primeiro o olhar, depois o pensar e por fim o criar, só não conseguirás saborear!

Visita à exposição “Dieta Mediterrânica – Património Cultural” e elaboração de uma ficha didática.

Público: 1º Ciclo do Ensino Básico

Orientação: Patrícia Gonçalves

Marcação prévia



©CMT

QUEM DIZ QUE “DIETA MEDITERRÂNICA” É SÓ ALIMENTAÇÃO?

Os ditados populares fazem parte da identidade, transmitidos de geração para geração, definem-nos como povo e cultura. Para mantermos este património imaterial, o Museu Municipal de Tavira lança um desafio aos participantes.

Público: 3º e 4º ano do 1º Ciclo do Ensino Básico, 2º e 3º Ciclo do Ensino Básico

Orientação: Patrícia Gonçalves

Marcação prévia





©CMT

A CAMINHO DO MERCADO

A Luanda e o Risquinhas vão ao mercado comprar alimentos para o seu almoço. Terá de ser um almoço saudável! O que irão comprar? Vamos ao mercado!

Público: Pré-escolar (5 a 6 anos de idade)

Orientação: Patrícia Gonçalves

Marcação prévia



©CMT

EXPOSIÇÃO

MEMÓRIA E FUTURO - Património, coleções e a construção de um museu para Tavira

A ideia de património evoluiu na Europa e no mundo durante os últimos séculos. A partir do colecionismo renascentista, real e aristocrático, surgiram até aos nossos dias museus públicos e privados com objetivos, características físicas, modelos programáticos e temáticas diversas.

Tavira recebeu no seu território povos de toda a área do mediterrâneo, participou nas descobertas portuguesas dos séculos XV e XVI, possuindo hoje uma marca genética que lhe modela um perfil cultural singular e inconfundível.

“Memória e Futuro “ reflete a evolução desse conceito do património e as suas consequências locais, com destaque para as marcantes obras do engenheiro militar e matemático Sande de Vasconcelos (século XVIII) e do pioneiro da arqueologia portuguesa Estácio da Veiga (século XIX), profundamente ligados a Tavira.

A exposição revela o percurso de décadas até à constituição de um museu para Tavira, as coleções atuais, sobretudo de arqueologia e etnografia, a demonstração da importância arquitetónica e artística do Centro Histórico e da presença e influência das instituições religiosa e militar, as exposições e atividades mais recentes.

“Memória e Futuro” apresentará ainda o modelo dinâmico e projetivo para a evolução Museu Municipal de Tavira, como processo interrogativo e problematizador, uma construção dinâmica das atuais e próximas gerações.

O Museu de Tavira foi e é uma necessidade de primeira grandeza, elemento de identidade cultural indispensável ao (re) conhecimento, preservação, investigação e divulgação da história da cidade e território, também como espaço aberto às artes e ciência portuguesa e internacional.





Público: Pré-escolar, 1º, 2º, 3º CEB e Ensino Secundário

Duração: 45 m (aproximadamente)

Marcação prévia

OFICINAS



©CMT

RESTAURO E CONSERVAÇÃO

Salas escuras? É original ou réplica? Vem compreender as preocupações que o Museu Municipal de Tavira tem com as peças em exposição “MEMÓRIA E FUTURO - Património, coleções e a construção de um museu para Tavira”.

Público: 1º, 2º, 3º Ciclo do Ensino Básico e Ensino secundário

Conceção e orientação: Leonor Esteban

Marcação prévia



©CMT

COLEÇÃO DE PALMO E MEIO

Tens uma coleção? O museu também!

Conhece as ideias, imagens e objetos presentes na exposição “MEMÓRIA E FUTURO - Património, coleções e a construção de um museu para Tavira”. No final terás um desafio!

Público: 1º, 2º Ciclo do Ensino Básico

Conceção e orientação: Patrícia Gonçalves

Marcação prévia





NÚCLEO ISLÂMICO



©CMT

EXPOSIÇÃO

TAVIRA ISLÂMICA

O Núcleo Islâmico do Museu Municipal de Tavira foi aberto em Fevereiro de 2012. Nele podemos conhecer espólios arqueológicos provenientes de intervenções em vários pontos da cidade, datados na sua maioria do século XII e XIII. O visitante poderá ainda observar um troço da muralha islâmica que protegia a cidade, conhecer o célebre “Vaso de Tavira” e a sua análise tomográfica computadorizada. É também possível observar um documentário alusivo à Tavira Islâmica.

Público: Pré-escolar, 1º, 2º, 3º Ciclo do Ensino Básico e Ensino Secundário

Duração: 45 m (aproximadamente)

Marcação prévia

OFICINAS



© CMT

No âmbito da exposição “Tavira Islâmica” apresentamos seis atividades educativas, que possibilitam ficar a conhecer melhor os materiais arqueológicos expostos – as atividades baseiam-se na identificação de peças presentes na exposição através da observação, do desenho e da pintura.

DO PASSADO AO PRESENTE

Comparar os objetos arqueológicos expostos com os objetos atuais, de uso quotidiano.

Local: Museu Municipal de Tavira / Núcleo Islâmico

Público: Pré – escolar

Marcação prévia

UMA CASA ÀS CORES

Identificar as divisões de uma casa de época islâmica e as atividades nelas praticadas, colorindo-as.

Local: Museu Municipal de Tavira / Núcleo Islâmico





Público: Pré – escolar e 1º Ciclo do Ensino Básico

Marcação prévia

VAMOS ARRUMAR A CASA

Identificar as divisões da casa islâmica e os objetos pertencentes a cada uma delas.

Local: Museu Municipal de Tavira / Núcleo Islâmico

Público: 1º, 2º e 3º Ciclo do Ensino Básico

Marcação prévia

MEMÓRIAS GRÁFICAS DA TUA VISITA

Desenhar, pintar e comentar as peças existentes na exposição.

Como: A partir dos materiais da exposição, e com a ajuda de papel, lápis e borracha...

Local: Museu Municipal de Tavira / Núcleo Islâmico

Público: 1º, 2º e 3º Ciclo do Ensino Básico

Marcação prévia

O VASO DE TAVIRA

Conhecer a história do Vaso de Tavira, a sua relevância histórico/arqueológica e as suas características plásticas.

Local: Museu Municipal de Tavira / Núcleo Islâmico

Público: 2º e 3º Ciclo do Ensino Básico

Marcação prévia

ARQUEOLOGIA NO PAPEL

Identificar as peças apresentadas e explorar a exposição.

Local: Museu Municipal de Tavira / Núcleo Islâmico

Público: 2º e 3º Ciclo do Ensino Básico

Orientação: Jaquelina Covaneiro e Susana Gonçalves





© CMT

EXPOSIÇÃO

O BAIRRO ALMÓADA

Estruturas arqueológicas na Pousada do Convento da Graça

Nos finais do século XII e inícios do século XIII, a pequena povoação de *Tabîra*, após a sua tomada pelo califado Almóada, transforma-se numa cidade, sendo construídos novos bairros dentro e fora das muralhas. No Convento da Graça é possível observar parte de um desses bairros, com as suas casas e alguns dos objetos utilizados pelos seus habitantes. Durante a visita serão observadas casas almóadas e alguns dos objetos utilizados no seu quotidiano.

Público: 2.º, 3.º Ciclo do Ensino Básico e Ensino Secundário

Duração: 45 m (aproximadamente)

N.º máximo de participantes: grupos de 10 alunos

Marcação prévia





CENTRO HISTÓRICO DE TAVIRA



© CMT

CAMINHOS COMENTADOS

As visitas decorrem na zona antiga da cidade de Tavira e consistem num itinerário autónomo, existindo a possibilidade de realização da visita “Tavira na Época Medieval” ou “Tavira na Época dos Descobrimentos”.

Público: 3º e 4º ano do 1º Ciclo do Ensino Básico, 2º e 3º Ciclo do Ensino Básico

Duração: 45m (aproximadamente)

Marcação prévia



© CMT

PASSEIOS DESENHADOS

A partir da prática do desenho o participante criará um trajeto gráfico pela histórica de Tavira, vamos observar, ouvir e desenhar, criando um “Diário Gráfico” com imagens, anotações e colagens.

Durante três sessões os jovens têm oportunidade de aprender técnicas de desenho e conhecer a História da zona antiga da cidade de Tavira.

1ª Sessão – conhecimento sobre técnicas de desenho, o que é entendido por “Diário Gráfico” e História sobre as exposições patentes no Palácio da Galeria

2ª Sessão – conhecimento sobre Tavira na época medieval e registo gráfico

3ª Sessão – Conhecimento sobre Tavira na época dos descobrimentos e registo gráfico

Público: 1º, 2º, 3º Ciclo do Ensino Básico

Duração: 45m (aproximadamente)

Marcação prévia

Nota: Para o decorrer da iniciativa o participante necessita trazer um caderno de folhas lisas tamanho A5





Museu Municipal de Tavira e Núcleos Museológicos 2014/ 2015

O RESTANTE PROGRAMA DE EXPOSIÇÕES PARA 2014/ 2015 SERÁ OPORTUNAMENTE DIVULGADO, ASSIM COMO AS ACTIVIDADES COMPLEMENTARES

DATAS A ASSINALAR

JORNADAS EUROPEIAS DO PATRIMÓNIO 2014 (26, 27 e 28 de setembro)

Realização de atividades de sensibilização para o público do património cultural.
(Programa a divulgar oportunamente)

DIA NACIONAL DA CULTURA CIENTÍFICA 2014 (24 de novembro)



© CMT

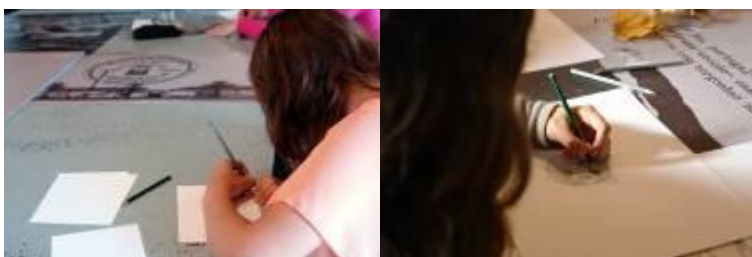
CÂMARA OSCURA

Na oficina “Câmara Obscura” os participantes adquirem conhecimentos dos primórdios da fotografia e da evolução até chegarmos às atuais máquinas fotográficas digitais. Para uma melhor compreensão da teoria os jovens criarão uma câmara obscura.

Público: 1º, 2º e 3º Ciclo do Ensino Básico e Ensino Secundário

Data e horário: a designar

Nota: Para o decorrer da iniciativa o participante necessita trazer uma caixa de sapatos sem furos, optando por uma ampla



© CMT

IMAGENS EM MOVIMENTO

Na oficina “Imagens em Movimento” os participantes jogam com a ilusão e a realidade a partir da construção de brinquedos óticos. Os participantes criarão alguns exemplares de modo a compreenderem o fenómeno chamado persistência retiniana.

Público: 1º, 2º e 3º Ciclo do Ensino Básico e Ensino Secundário

Data e horário: a designar

DIA INTERNACIONAL DOS MONUMENTOS E SÍTIOS 2015 (18 de abril)

Realização de atividades de sensibilização para o público do património cultural.
(Programa a divulgar oportunamente)





Realização de atividades de divulgação do museu enquanto espaço de investigação, preservação, educação, comunicação e contacto entre culturas.

(Programa a divulgar oportunamente)

ÉPOCAS FESTIVAS



©CMT

SANTOS POPULARES 2015

Os santos populares integram o ciclo das festividades, com os Maios e tantas outras que acompanham a renovação da natureza. No sentido de assegurar a continuidade dos enfeites (balões, bandeirolas, flores e “chouriços”), tradição que se mantém em Tavira, o Museu Municipal de Tavira dinamizará a oficina “Santos Populares”, dirigida ao público escolar.

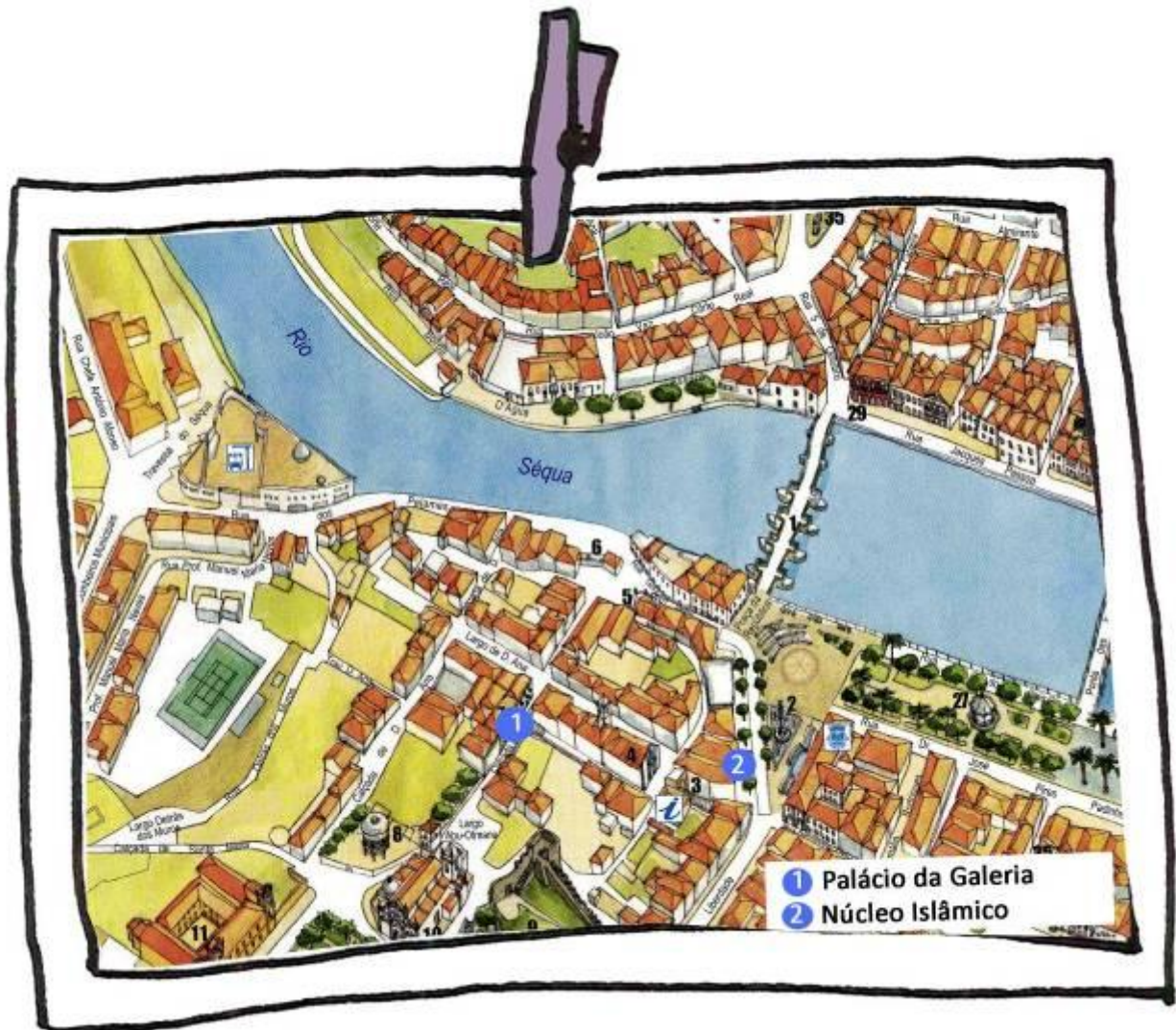
Público: 1º, 2º e 3º Ciclo do Ensino Básico

Data e horário: a designar





LOCALIZAÇÃO



Contactos:

Museu Municipal de Tavira
Calçada da Galeria
8800-306
Tlf.: 281 320 568
email: museu@cm-tavira.pt
www.museumunicipaldetavira.tavira.pt

Horário de abertura

Museu Municipal de Tavira e Núcleo Islâmico:
Horário de Inverno: 9h30 – 12h30 / 14h00 – 17h30
Aberto de terça a sábado. Encerra à Segunda-feira

Informações / Inscrições:

Serviço Educativo - Patrícia Gonçalves
Tlf.: 281 320 500 (ext. 2304)
email: edu.museus@cm-tavira.pt

