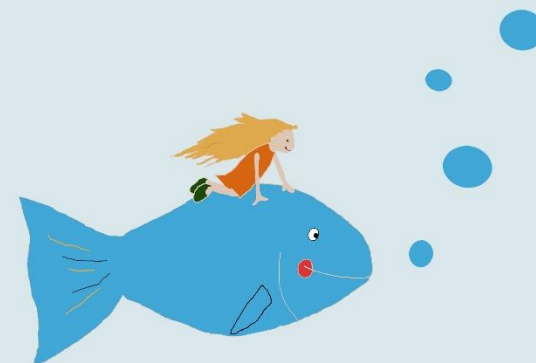


MUSEU MUNICIPAL DE TAVIRA/ PALÁCIO DA GALERIA



Sabias que...

IGREJA DA MISERICÓRDIA

A igreja da Misericórdia, construída entre 1541 a 1551, é da autoria do mestre André Pilarte, que também participou e aprendeu a sua arte na construção do Mosteiro dos Jerónimos em Lisboa.

Esta igreja tem um pórtico renascentista decorado com grotescos. Trata-se de um tipo de decoração que nasceu na Antiguidade clássica e que veio influenciar a arte do Renascimento. Estes ornamentos representam, habitualmente, objetos, plantas, animais e humanos, muitas vezes com formas fantásticas.



No pórtico da Misericórdia encontras muitos destes elementos fantasiosos (homens - vegetais, anjos, homens-cavalos, cavalos - marinhos, dragões), insetos, animais, taças com frutos, músicos, personagens religiosas, etc.



ANIMAL FANTÁSTICO

Baseia-te nos animais fantásticos presentes no portal da Igreja da Misericórdia e com muita imaginação, recorrendo às sombras de vários objetos que tenhas em casa, com diferentes formas e tamanhos, desenha o teu animal fantástico. Pinta-o com lápis coloridos ou guaches e dá-lhe um nome.

Precisas de...

Folhas de papel

Vários objetos de diferentes tamanhos

Lápis grafite

Lápis coloridos

